

Edelstahl-Kugelsperrbolzen

Werkstoff 1.4305, mit Kunststoff-Knopf

AUSFÜHRUNG

Bolzen Edelstahl nichtrostend, 1.4305

Knopf

Kunststoff (Polyamid PA)

- schwarzgrau / rot
- temperaturbeständig bis 80 °C

Kugeln

Edelstahl nichtrostend, 1.3541

Haltering (Feder)

Edelstahl nichtrostend, 1.4565



INFORMATION

Edelstahl-Kugelsperrbolzen GN 113.5 werden zum schnellen Fixieren, Verbinden und Sichern verschiedener Bauelemente eingesetzt. Eine typische Anwendung sind Lagerbolzen, die häufig montiert und wieder demontiert werden müssen.

Durch das Drücken des gefederten Druckbolzens werden die beiden Kugeln entriegelt und beim Loslassen wieder verriegelt.

Die Angaben über die Belastbarkeit sind theoretisch ermittelte Richtwerte unter Ausschluss jeglicher Haftung. Sie stellen generell keine Beschaffenheitszusage dar. Ob ein Produkt für den jeweiligen Einsatz geeignet ist, muss in jedem Einzelfall vom Anwender ermittelt werden.

- Übersicht der Kugelsperrbolzen (siehe Seite 868)

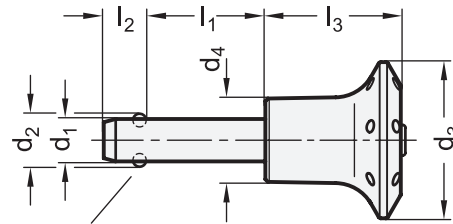
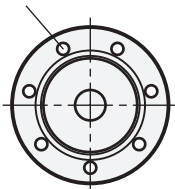
ZUBEHÖR

- Kugelketten GN 111 (siehe Seite 904)
- Edelstahl-Kugelketten GN 111.5 (siehe Seite 905)
- Halteseile GN 111.2 (siehe Seite 906)
- Spiral-Halteseile GN 111.4 (siehe Seite 908)

TECHNISCHE INFORMATION

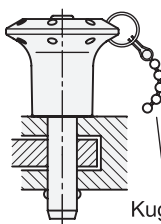
- ISO-Passungen (siehe Seite A21)
- Edelstahl-Eigenschaften (siehe Seite A26)

Bohrung für Schlüsselring (Kugelkette)

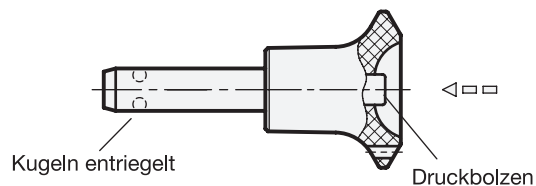


Kugeln verriegelt

Anwendungsbeispiel



Kugelkette GN 111



Kugeln entriegelt

Druckbolzen

GN 113.5

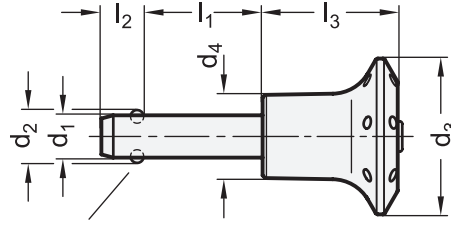
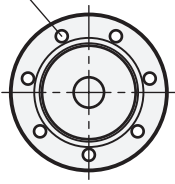
STAINLESS STEEL

Artikelnummer	d1 -0.04/-0.08	l1 +0.6	d2	d3	d4	l2 ±1	l3 -0.2	Aufnahme-Bohrung H11	Last in kN z (Doppelseitige Scherfestigkeit gemäß DIN 50141 (Bruchfestigkeit))	⚖
GN 113.5-5-10	5	10	5.5	30	16	6	26	5	14	17
GN 113.5-5-15	5	15	5.5	30	16	6	26	5	14	18
GN 113.5-5-20	5	20	5.5	30	16	6	26	5	14	19
GN 113.5-5-25	5	25	5.5	30	16	6	26	5	14	20
GN 113.5-5-30	5	30	5.5	30	16	6	26	5	14	22
GN 113.5-5-35	5	35	5.5	30	16	6	26	5	14	23
GN 113.5-5-40	5	40	5.5	30	16	6	26	5	14	25
GN 113.5-5-45	5	45	5.5	30	16	6	26	5	14	27
GN 113.5-5-50	5	50	5.5	30	16	6	26	5	14	29
GN 113.5-5-60	5	60	5.5	30	16	6	26	5	14	30
GN 113.5-5-70	5	70	5.5	30	16	6	26	5	14	31
GN 113.5-5-80	5	80	5.5	30	16	6	26	5	14	32
GN 113.5-6-10	6	10	7	30	16	7.1	26	6	21	18
GN 113.5-6-15	6	15	7	30	16	7.1	26	6	21	19
GN 113.5-6-20	6	20	7	30	16	7.1	26	6	21	20
GN 113.5-6-25	6	25	7	30	16	7.1	26	6	21	21
GN 113.5-6-30	6	30	7	30	16	7.1	26	6	21	23
GN 113.5-6-35	6	35	7	30	16	7.1	26	6	21	25
GN 113.5-6-40	6	40	7	30	16	7.1	26	6	21	26
GN 113.5-6-45	6	45	7	30	16	7.1	26	6	21	28
GN 113.5-6-50	6	50	7	30	16	7.1	26	6	21	30
GN 113.5-6-60	6	60	7	30	16	7.1	26	6	21	32
GN 113.5-6-70	6	70	7	30	16	7.1	26	6	21	33
GN 113.5-6-80	6	80	7	30	16	7.1	26	6	21	35
GN 113.5-8-10	8	10	9.3	33	17	8.0	32.3	6	38	37
GN 113.5-8-15	8	15	9.4	34	18	8.1	32.4	7	38	39
GN 113.5-8-20	8	20	9.5	35	19	8.2	32.5	8	38	42
GN 113.5-8-25	8	25	9.5	35	19	8.2	32.5	8	38	44
GN 113.5-8-30	8	30	9.5	35	19	8.2	32.5	8	38	46
GN 113.5-8-35	8	35	9.5	35	19	8.2	32.5	8	38	48
GN 113.5-8-40	8	40	9.5	35	19	8.2	32.5	8	38	51
GN 113.5-8-45	8	45	9.5	35	19	8.2	32.5	8	38	55
GN 113.5-8-50	8	50	9.5	35	19	8.2	32.5	8	38	57
GN 113.5-8-60	8	60	9.5	35	19	8.2	32.5	8	38	60
GN 113.5-8-70	8	70	9.5	35	19	8.2	32.5	8	38	62
GN 113.5-8-80	8	80	9.5	35	19	8.2	32.5	8	38	65
GN 113.5-8-90	8	90	9.5	35	19	8.2	32.5	8	38	69
GN 113.5-8-100	8	100	9.5	35	19	8.2	32.5	8	38	73
GN 113.5-10-15	10	15	12	35	19	9.6	32.5	10	60	45
GN 113.5-10-20	10	20	12	35	19	9.6	32.5	10	60	49
GN 113.5-10-25	10	25	12	35	19	9.6	32.5	10	60	52
GN 113.5-10-30	10	30	12	35	19	9.6	32.5	10	60	55
GN 113.5-10-35	10	35	12	35	19	9.6	32.5	10	60	58
GN 113.5-10-40	10	40	12	35	19	9.6	32.5	10	60	62
GN 113.5-10-45	10	45	12	35	19	9.6	32.5	10	60	64
GN 113.5-10-50	10	50	12	35	19	9.6	32.5	10	60	68
GN 113.5-10-60	10	60	12	35	19	9.6	32.5	10	60	73
GN 113.5-10-70	10	70	12	35	19	9.6	32.5	10	60	75
GN 113.5-10-80	10	80	12	35	19	9.6	32.5	10	60	77
GN 113.5-10-90	10	90	12	35	19	9.6	32.5	10	60	80
GN 113.5-10-100	10	100	12	35	19	9.6	32.5	10	60	84
GN 113.5-10-110	10	110	12	35	19	9.6	32.5	10	60	86
GN 113.5-10-120	10	120	12	35	19	9.6	32.5	10	60	88



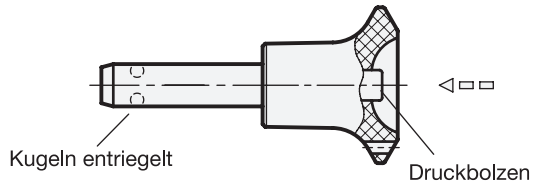
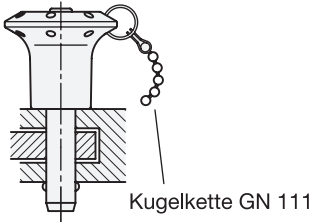
8
Rastelemente

Bohrung für Schlüsselring
(Kugelkette)



Kugeln verriegelt

Anwendungsbeispiel



GN 113.5

STAINLESS STEEL

Artikelnummer	d1 -0.04/-0.08	l1 +0.6	d2	d3	d4	l2 ±1	l3 -0.2	Aufnahme Bohrung H11	Last in kN ≈ (Doppelseitige Scherfestigkeit gemäß DIN 50141 (Bruchfestigkeit))	⚖
GN 113.5-12-20	12	20	14.5	42	25	10.6	39	12	87	90
GN 113.5-12-25	12	25	14.5	42	25	10.6	39	12	87	100
GN 113.5-12-30	12	30	14.5	42	25	10.6	39	12	87	104
GN 113.5-12-35	12	35	14.5	42	25	10.6	39	12	87	108
GN 113.5-12-40	12	40	14.5	42	25	10.6	39	12	87	113
GN 113.5-12-45	12	45	14.5	42	25	10.6	39	12	87	117
GN 113.5-12-50	12	50	14.5	42	25	10.6	39	12	87	121
GN 113.5-12-60	12	60	14.5	42	25	10.6	39	12	87	123
GN 113.5-12-70	12	70	14.5	42	25	10.6	39	12	87	138
GN 113.5-12-80	12	80	14.5	42	25	10.6	39	12	87	148
GN 113.5-12-90	12	90	14.5	42	25	10.6	39	12	87	154
GN 113.5-12-100	12	100	14.5	42	25	10.6	39	12	87	159
GN 113.5-12-110	12	110	14.5	42	25	10.6	39	12	87	162
GN 113.5-12-120	12	120	14.5	42	25	10.6	39	12	87	169
GN 113.5-16-30	16	30	19	42	25	14	39	16	155	126
GN 113.5-16-35	16	35	19	42	25	14	39	16	155	130
GN 113.5-16-40	16	40	19	42	25	14	39	16	155	151
GN 113.5-16-45	16	45	19	42	25	14	39	16	155	158
GN 113.5-16-50	16	50	19	42	25	14	39	16	155	167
GN 113.5-16-60	16	60	19	42	25	14	39	16	155	183
GN 113.5-16-70	16	70	19	42	25	14	39	16	155	198
GN 113.5-16-80	16	80	19	42	25	14	39	16	155	213
GN 113.5-16-90	16	90	19	42	25	14	39	16	155	215
GN 113.5-16-100	16	100	19	42	25	14	39	16	155	220
GN 113.5-16-110	16	110	19	42	25	14	39	16	155	226
GN 113.5-16-120	16	120	19	42	25	14	39	16	155	230
GN 113.5-16-130	16	130	19	42	25	14	39	16	155	242
GN 113.5-16-140	16	140	19	42	25	14	39	16	155	250
GN 113.5-16-150	16	150	19	42	25	14	39	16	155	262

Rastelemente 8